



## Activité 1

## INTRODUCTION ET DEFINITION

✓ Consultez les diapositives de l'activité 1 de votre diaporama

**Q1** : Ou trouve t-on des cotations ?

**Q2** : Quelle est l'utilité de la cotation ?

**Q3** : Citez un service d'une entreprise ou la cotation joue un rôle primordial ?

**Q4** : Quels sont les types de cotation qui peuvent figurer sur un dessin de définition ?

**Q5** : Qu'est ce qu'une tolérance ?

**Q6** : Pourquoi certaines surfaces sont elles prises comme référence sur une pièce ?



## Activité 2

## REGLES, INTERDICTIONS & PARTICULARITES

✓ Consultez les diapositives de l'activité 2 de votre diaporama

**Q1** : Quel terme technique désigne un ensemble de règles à respecter ?

**Q2** : Quel est le type de trait est utilisé pour tracer des cotes ?

**Q3** : Quelle est l'unité de cotation utilisée en dessin technique ?

**Q4** : Quelle est l'échelle utilisée pour la cotation ?

**Q5** : Qu'est ce qu'une ligne de cote ?

**Q6** : Qu'est ce qu'une ligne d'attache ?

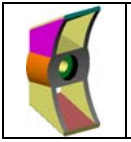
**Q7** : Quelle est toujours la position d'une ligne d'attache par rapport à une ligne de cote

**Q8** : Dans quel cas utilise t-on une cote déportée ?

**Q9** : Quelle est la règle à respecter pour une cote horizontale ?

**Q10** : Quelle est la règle à respecter pour une cote verticale ?

**Q11** : Quelle est l'unité pour une cote d'angle ?



**Q12 :** Quelle est la règle à respecter pour une cote de diamètre et de rayon ?

**Q13 :** Quelle est la règle à respecter pour une cote oblique ?

**Q14 :** Comment sont disposées les cotes dans une cotation en série ?

**Q15 :** Comment sont disposées les cotes dans une cotation en parallèle ?

**Q16 :** Que faut il faire pour éviter qu'une ligne d'attache ne coupe une ligne de cote ?

**Q17 :** Est ce que deux lignes d'attache peuvent se couper ?

## Activité 3

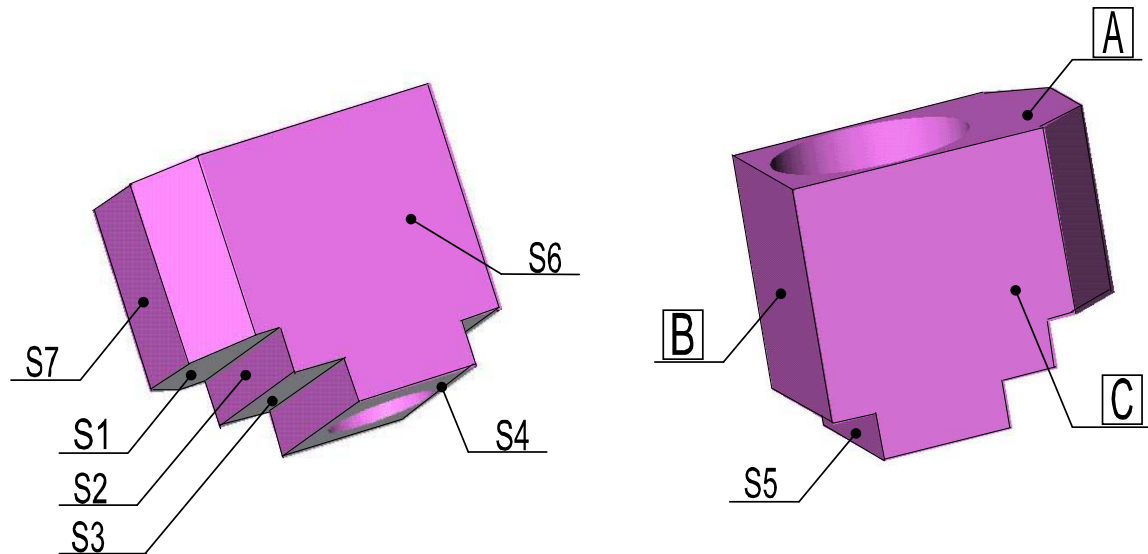
## APPLICATION

- **Butée fixe :**

- ✓ Consultez les diapositives de l'activité 3 de votre diaporama
- ✓ Ouvrir le fichier pièce « butée.sldprt »
- ✓ Utiliser l'outil mesurer fiche SW 31

**Q1 :** Compléter la cotation de la butée doc. DR1 en suivant les étapes suivantes :

- a) Repérer la surface de référence B sur la vue de face et la surface de référence C sur la vue de dessus en suivant l'exemple de la surface A.
- b) Coter la position des surfaces S1 à S7 par rapport aux surfaces de référence
- c) Coter les formes du lamage et du trou lisse ( $\emptyset$  et profondeur)
- d) Coter la position du lamage et du trou lisse sur la vue de dessus par rapport aux surfaces de référence
- e) Coter les 2 chanfreins de façon différente sur la vue de dessus.



- **Corps mobile de serre joint :**

- ✓ Consultez les diapositives de l'activité 3 de votre diaporama
- ✓ Ouvrir le fichier pièce « corps mobile.sldprt »
- ✓ Utiliser l'outil Mesurer (fiche SW 31)

**Q2 :** Compléter la cotation du corps mobile doc. DR2 en utilisant l'outil Mesurer sous Solidworks.

- **Clé pour filtre à huile :**

- ✓ Consultez les diapositives de l'activité 3 de votre diaporama
- ✓ Munissez-vous de la clé pour filtre à sangle

**Q3 :** Compléter la cotation du mors ainsi que le cartouche du doc. DR3 en utilisant l'outil Mesurer sous SW.

## Activité 4

### Fin de la séquence pratique d'apprentissage

- ✓ Rangement du poste de travail
- ✓ Dossier réponse et fiche de synthèse dûment complété